

**Usando la Guía AA-HA!: Aceleración mundial de las medidas para promover la salud de los adolescentes:
Orientación para la aplicación en los países**



País X

El establecimiento de las prioridades para los programas nacionales de salud de los adolescentes consta de 3 pasos

1

Evaluar las necesidades

Definir los problemas, los riesgos sanitarios y los determinantes sociales que más afectan a la salud y al desarrollo de los adolescentes en general y de los más vulnerables en particular

2

Analizar el panorama

Analizar la situación actual de los programas, las políticas, la legislación, las capacidades y los recursos de que dispone la nación para abordar la salud de los adolescentes y revisar, además, las guías mundiales y locales sobre intervenciones basadas en la evidencia

3

Establecer las prioridades

Valorar la urgencia, la frecuencia, la escala y las consecuencias de las diferentes cargas, la existencia de intervenciones aceptables, adecuadas y eficaces para corregirlas, las necesidades de los adolescentes vulnerables y la disponibilidad de recursos y de capacidades para implantar o ampliar en condiciones de equidad las intervenciones prioritarias

TRABAJO GRUPAL 1

Evaluar las necesidades

Principales problemas de salud y desarrollo

Mortalidad

Morbilidad

Comportamientos

Determinantes sociales

Principales fuentes de información sobre estos problemas

Brechas de datos y formas de abordarlas

El establecimiento de las prioridades para los programas nacionales de salud de los adolescentes consta de 3 pasos

1

Evaluar las necesidades

Definir los problemas, los riesgos sanitarios y los determinantes sociales que más afectan a la salud y al desarrollo de los adolescentes en general y de los más vulnerables en particular

2

Analizar el panorama

Analizar la situación actual de los programas, las políticas, la legislación, las capacidades y los recursos de que dispone la nación para abordar la salud de los adolescentes y revisar, además, las guías mundiales y locales sobre intervenciones basadas en la evidencia

3

Establecer las prioridades

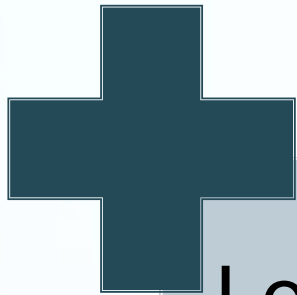
Valorar la urgencia, la frecuencia, la escala y las consecuencias de las diferentes cargas, la existencia de intervenciones aceptables, adecuadas y eficaces para corregirlas, las necesidades de los adolescentes vulnerables y la disponibilidad de recursos y de capacidades para implantar o ampliar en condiciones de equidad las intervenciones prioritarias



TRABAJO GRUPAL 2
ANALIZAR EL PANORAMA
1 PARTE

Familiarizarse con las intervenciones basadas en la evidencia (Capítulo 3 de la Guía AA-HA!)

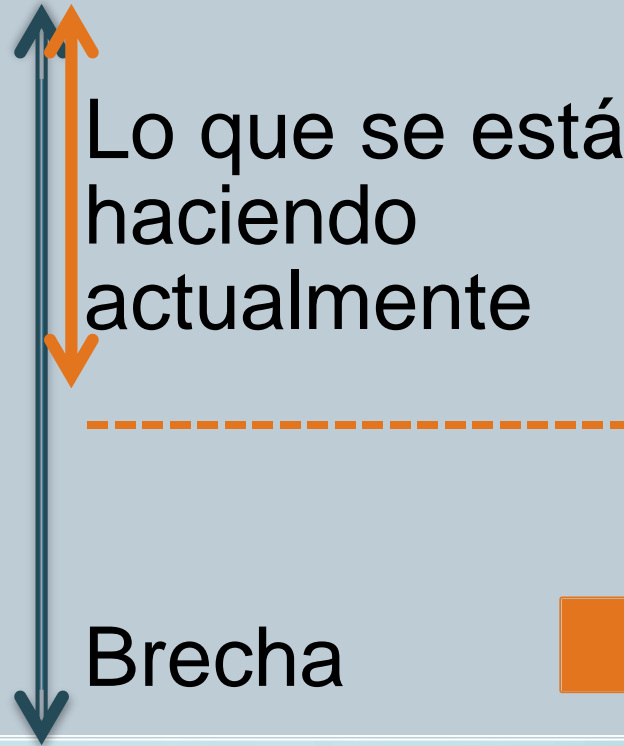
ANALIZAR EL PANORAMA



Lo que se recomienda

Lo que se está haciendo actualmente

Brecha



TRABAJO GRUPAL 2

ANALIZAR EL PANORAMA

PARTE 2: BRECHAS



El establecimiento de las prioridades para los programas nacionales de salud de los adolescentes consta de 3 pasos

1

Evaluar las necesidades

Definir los problemas, los riesgos sanitarios y los determinantes sociales que más afectan a la salud y al desarrollo de los adolescentes en general y de los más vulnerables en particular

2

Analizar el panorama

Analizar la situación actual de los programas, las políticas, la legislación, las capacidades y los recursos de que dispone la nación para abordar la salud de los adolescentes y revisar, además, las guías mundiales y locales sobre intervenciones basadas en la evidencia

3

Establecer las prioridades

Valorar la urgencia, la frecuencia, la escala y las consecuencias de las diferentes cargas, la existencia de intervenciones aceptables, adecuadas y eficaces para corregirlas, las necesidades de los adolescentes vulnerables y la disponibilidad de recursos y de capacidades para implantar o ampliar en condiciones de equidad las intervenciones prioritarias

PRIORITIZACIÓN NACIONAL

Problemas prioritarios

A

B

C

D

Problema A

Problema B

Problema C

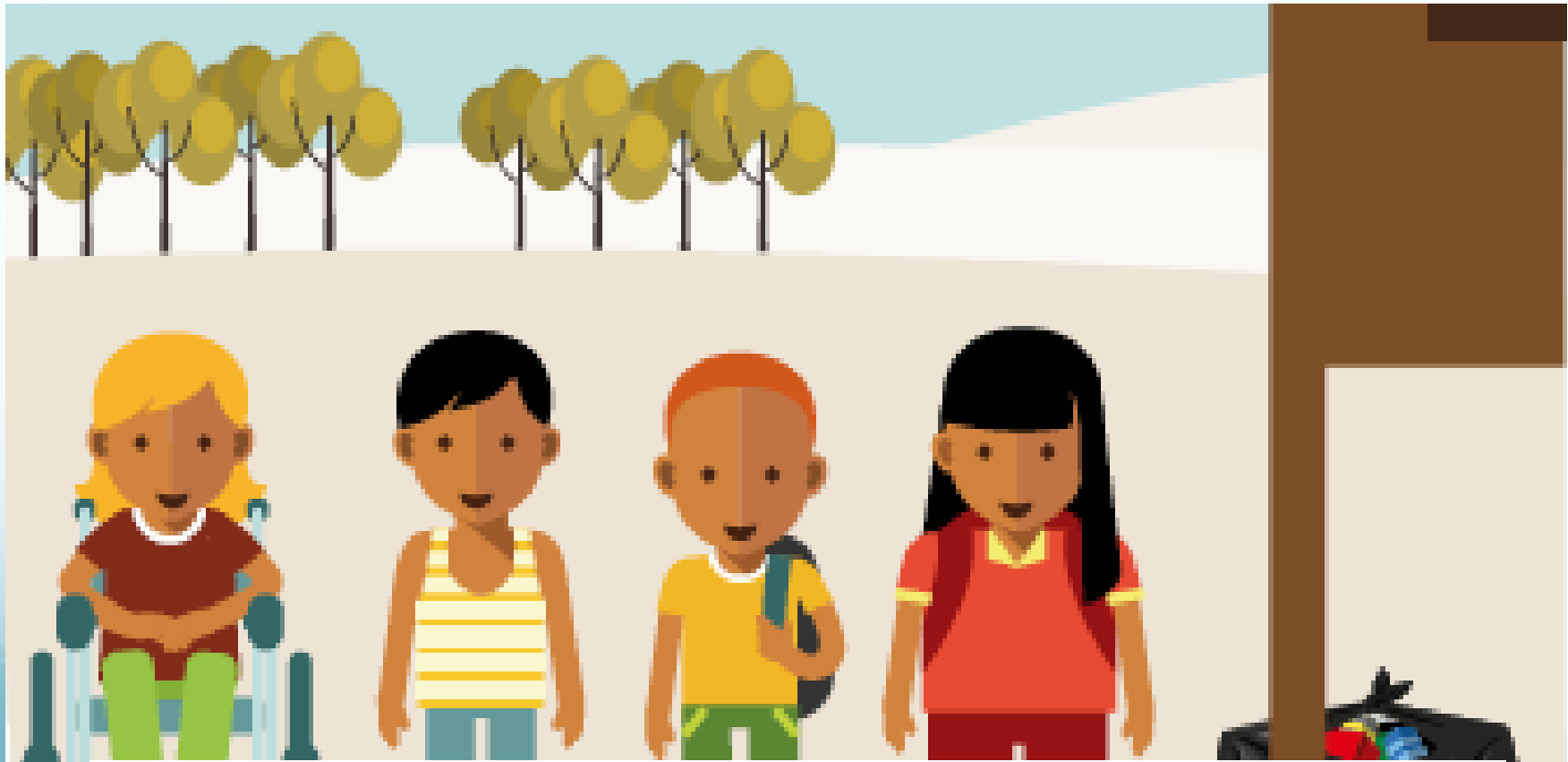
Problema D

Intervenciones prioritarias

La magnitud del problema que aborda la intervención	Equidad	Eficacia	Factibilidad	Posibilidad de ampliar (llevar a escala)

TRABAJO GRUPAL 4

ÁREAS CLAVE PARA LA PROGRAMACIÓN



Un marco lógico – una lista de verificación de los elementos programáticos que deben tenerse en cuenta para planear una respuesta sistémica a la salud de la adolescencia

Liderazgo del país en favor de la salud de los adolescentes, dentro del ministerio de salud y en todo el entramado gubernamental

Liderazgo y participación de los adolescentes en la elaboración de los programas de salud

Movilización de recursos económicos para las prioridades de salud de la adolescencia y para la protección ante los riesgos financieros



TRABAJO GRUPAL 4

Parte I: aplicar de un marco lógico para planificar actividades clave

Intervención 1

- Leyes y políticas
- Recursos humanos
- Protectción financiera
- Sistemas de gestión de información en salud
- ...

Intervención 2

- Leyes y políticas
- Recursos humanos
- Protectción financiera
- Sistemas de gestión de información en salud
- ...

Intervención 3

- Leyes y políticas
- Recursos humanos
- Protectción financiera
- Sistemas de gestión de información en salud
- ...

Parte II: oportunidades de integración

Leyes y políticas

- Intervención de acción 1
- Intervención de acción 2
- Intervención de acción 3

Recursos humanos

- Intervención de acción 1
- Intervención de acción 2
- Intervención de acción 3

Protectción financiera

- Intervención de acción 1
- Intervención de acción 2
- Intervención de acción 3

Sistemas de gestión de información en salud

- Intervención de acción 1
- Intervención de acción 2
- Intervención de acción 3

Trabajo Grupal 5:

Seguimiento y Evaluación

- Empieza con los 17 indicadores clave y 43 indicadores adicionales recomendados en el Marco de Seguimiento e Indicadores de la Estrategia Mundial para la Salud de la Mujer, el Niño y el Adolescente
- Entre ellos figuran 12/17 indicadores clave y 31/43 indicadores adicionales relacionados con los adolescentes – véase el anexo 6.1 p112-114 en el documento de anexos
- Pero la mayoría de los indicadores de la Estrategia Mundial son indicadores de resultados intermedios o de impacto.

SyE (cont.)

Insumos y Procesos	Resultados inmediatos	Resultados intermedios	Repercusión/ Impacto

- Véase los cuadros 6.1 y 6.2 para ejemplos
- El grupo debe desarrollar un cuadro similar para al menos uno de los programas en los que han trabajado en el trabajo de grupo anterior
- Empiece con los indicadores de la Estrategia Mundial (véase cuadro A6.1 – Anexos p112-114)
- Al menos un indicador en cada columna arriba.
- NO use un indicador que ya está en el cuadro 6.1 o 6.2 – ¡no haga trampa!